

ETIQUETAS FEITAS PARA COLAR E DURAR

As impressoras de etiquetas são tão eficazes quanto as etiquetas que usam. É por isso que investimos a mesma quantidade de tempo no desenvolvimento de nossas etiquetas quanto no desenvolvimento da impressora Rhino 3000. Disponíveis em cinco materiais, para uma infinidade de aplicações em diversas superfícies, as etiquetas RHINO foram projetadas exclusivamente para trabalhar com as nossas impressoras. E satisfazer seus altos padrões de confiabilidade, durabilidade e facilidade de uso.

- O protetor pré-cortado fácil de retirar acelera o seu trabalho.
- Os adesivos de padrão industrial ajudam as etiquetas a colar e durar por muito tempo, mesmo em ambientes adversos.
- A tecnologia de impressão com transferência térmica produz etiquetas duráveis, à prova de borrões e resistentes a produtos químicos, solventes, calor, UV e muito mais.



KITS DISPONÍVEIS



RHINO 3000
Código 15605
UPC: 0 71701 15605 1

Inclui:
RHINO 3000
Capa Protetora de borracha contra impactos
Uma fita de etiquetas de "nylon" flexível branco de 12 mm
Garantia Limitada de um ano
Usa 6 pilhas AA (não incluídas)
ou adaptador para corrente alternada opcional (código 15519)
Peso da Impressora: 363 g (0,8 lb)
Dimensões da Impressora: 114 mm (larg.) x 53 mm (prof.) x 190 mm (alt.) (4,5" x 2,1" x 7,5")
Caixa Master: 3 Unidades
Peso: 1633 g (3,6 lb)
Dimensões: 340 mm (comp.) x 305 mm (larg.) x 249 mm (alt.) (13,4" x 12" x 9,8")



Kit RHINO 3000 com Maleta Rígida
Código 18189
UPC: 0 71701 18189 3

Inclui:
RHINO 3000
Capa Protetora de borracha contra impactos
Maleta de transporte rígido e durável
Uma fita de etiquetas de "nylon" flexível branco de 12 mm
Uma fita de etiquetas de poliéster permanente branco de 12 mm
Adaptador para corrente alternada
6 pilhas AA
Garantia Limitada de um ano
Peso do Kit com Estojó Rígido: 1950 g (4,3 lb) com os produtos
Dimensões do Kit com Estojó Rígido: 190 mm (comp.) x 53 mm (larg.) x 114 mm (alt.) (17,5" x 4,5" x 13,25")
Caixa Master: 3 Unidades
Peso: 5851 g (12,9 lb)
Dimensões: 463 mm (comp.) x 355 mm (larg.) x 362 mm (alt.) (18,25" x 14" x 14,25")



Para obter maiores informações, visite o site: www.dymo.com.br ou ligue para (55) 11 6965-8135

Produced by: DYMO Corp., Stamford, CT ©2006 Sanford, LP, Oak Brook, IL 60523 A Newell Rubbermaid Company



ETIQUETAS RHINO™

"NYLON" FLEXÍVEL – Superfícies curvas ou planas
Fios, painéis de conexões, máquinas, equipamentos, etc.

CÓDIGO #	DESCRIÇÃO	COMPRIMENTO
18488	Fita de "nylon" flexível branco de 12 mm (1/2")	3.5m
18490	Fita de "nylon" flexível amarelo de 12 mm (1/2")	3.5m

POLIÉSTER PERMANENTE – Superfícies planas
Equipamentos, potes, painéis de conexões, etc.

CÓDIGO #	DESCRIÇÃO	COMPRIMENTO
18482	Fita de poliéster permanente branco de 9 mm (3/8")	5.5m
18483	Fita de poliéster permanente branco de 12 mm (1/2")	5.5 m
18508	Fita de poliéster permanente transparente de 9 mm (3/8")	5.5 m
622289	Fita de poliéster permanente transparente de 12 mm (1/2")	5.5 m
18485	Fita de poliéster permanente metalizado de 9 mm (3/8")	5.5 m
18486	Fita de poliéster permanente metalizado de 12 mm (1/2")	5.5 m

VINIL – Qualquer superfície. Ideal para aplicações externas e códigos de cores. Mensagens de aviso, fios, painéis de conexões, equipamentos, máquinas, etc.

CÓDIGO #	DESCRIÇÃO	COMPRIMENTO
18443	Vinil branco de 9 mm (3/8")	5.5 m
18444	Vinil branco de 12 mm (1/2")	5.5 m
18431	Vinil amarelo de 9 mm (3/8")	5.5 m
18432	Vinil amarelo de 12 mm (1/2")	5.5 m
18434	Vinil laranja de 9 mm (3/8")	5.5 m
18435	Vinil laranja de 12 mm (1/2")	5.5 m
18437	Vinil vermelho de 9 mm (3/8")	5.5 m
18438	Vinil vermelho de 12 mm (1/2")	5.5 m
18440	Vinil verde de 9 mm (3/8")	5.5 m
18441	Vinil verde de 12 mm (1/2")	5.5 m

ETIQUETA TIPO TUBO TERMO-RETRÁTIL – Fios e cabos.

CÓDIGO #	DESCRIÇÃO	COMPRIMENTO
18051	Tubete não adesivo branco de 6 mm (1/4")	1.5 m
18053	Tubete não adesivo branco de 9 mm (3/8")	1.5 m
18055	Tubete não adesivo branco de 12 mm (1/2")	1.5 m
18052	Tubete não adesivo amarelo de 6 mm (1/4")	1.5 m
18054	Tubete não adesivo amarelo de 9 mm (3/8")	1.5 m
18056	Tubete não adesivo amarelo de 12 mm (1/2")	1.5 m

NÃO ADESIVO – Painéis de conexões, blocos de distribuição, plaquetas, etc.

CÓDIGO #	DESCRIÇÃO	COMPRIMENTO
18111	Etiqueta não adesiva branco de 6 mm (1/4")	5.5 m
18112	Etiqueta não adesiva branco de 9 mm (3/8")	5.5 m
18113	Etiqueta não adesiva branco de 12 mm (1/2")	5.5m
18115	Etiqueta não adesiva amarelo de 6 mm (1/4")	5.5m
18116	Etiqueta não adesiva amarelo de 9 mm (3/8")	5.5m
18117	Etiqueta não adesiva amarelo de 12 mm (1/2")	5.5m



COMO VOCÊ IDENTIFICA O SEU TRABALHO?™

25720 10/06

RHINO 3000™

ROTULADOR PARA IDENTIFICAÇÃO PROFISSIONAL

Áudio e Vídeo Profissional
Automação Residencial
Home Theater
Voz e Dados
Segurança



A RHINO 3000 é uma impressora de etiquetas portátil e fácil de usar, especialmente desenvolvida para instalações de qualidade em locais de trabalho ou residências: segurança, redes de baixa tensão, automação residencial, áudio e vídeo profissional e muito mais.

3000 Características:

- Teclas de atalho simples com um toque para o envolvimento e sinalização de fios e cabos, impressão com comprimento fixo e vertical e painéis de distribuição.
- Teclas de Atalho exclusivas com mais de 150 locais e componentes pré-programados, incluindo: Localização de Salas, Áudio e Vídeo, Voz e Dados e Segurança.
- 25 memórias.
- Capa Protetora de borracha contra impactos para proteção extra.



COMO VOCÊ IDENTIFICA O SEU TRABALHO?™

RHINOTM 3000

ROTULADOR PARA IDENTIFICAÇÃO PROFISSIONAL

As Teclas de Atalho para Etiquetas e Texto são simples e pré-programadas. Funcionam conjuntamente, permitindo a criação de etiquetas de maneira fácil e rápida. Comece por selecionar o tipo de etiqueta que deseja: sinalizador, envolvimento, fixa ou vertical. Então escolha o texto exato entre mais de 100 componentes e 50 locais pré-programados. Escolha a tecla (Location) para selecionar locais como "Room" ou "Garage", por exemplo. Ou selecione Audio/Video, por exemplo, para escolher entre "DVD", "VCR" entre outros. Para economizar ainda mais tempo, sua etiqueta será impressa em poucos segundos!

Capa Protetora de Borracha Contra Impactos
Protege a seu aparelho contra quedas acidentais ou condições adversas no local de trabalho.

Gigantesca Biblioteca de Símbolos
Quando as palavras não são suficientes, fornecemos uma ampliação de símbolos para uma identificação gráfica e profissional em todos os tipos de aplicações. Por exemplo: ⚠ ⚡ ⚡ ⚡

Tela Retro-Iluminada
Ideal para uma identificação precisa e eficiente em condições com pouca luminosidade.

Tecla SAVE/RECALL
Potente memória para 25 etiquetas para armazenar as etiquetas que você precisará usar de novo. E que permite recuperá-las rapidamente.

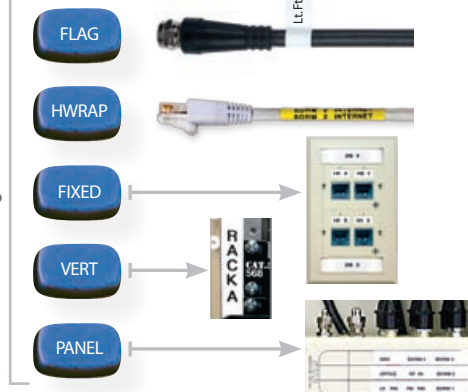
Teclas de Atalho Pré-Programadas para Etiquetas
Permite escolher rapidamente entre sinalizador, envolvimento, fixa ou vertical.

Teclas de Atalho Pré-Programadas para Texto
Poderia ser mais fácil? Mais de 150 termos geralmente utilizados estão pré-programados, de "Room" a "Garage", de "CATV" a "DVD", passando por "Motion sensor" e dezenas de outros. Apenas escolha a aplicação, selecione o texto e imprima a sua etiqueta.

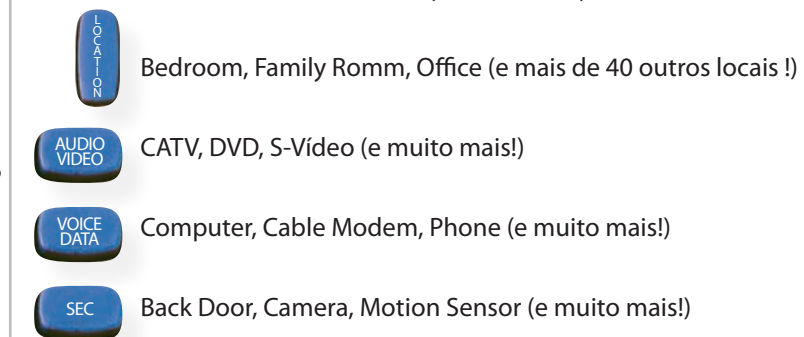


DURÁVEL








TECLAS DE ATALHO



TECLAS DE ATALHO DE TEXTO (EM INGLÊS)



COMO IMPRIMIR UMA ETIQUETA DE ENVOLVERO CABO NO SENTIDO HORIZONTAL

- 1 Seleccione HWRAP  
- 2 Pressione LOCATION 
- 3 Role pela lista. Ao encontrar Bedroom, pressione ENTER 
- 4 Pressione AUDIO/VIDEO 
- 5 Role pela lista. Ao encontrar TV, pressione ENTER 
- 6 Pressione PRINT 

RÁPIDA

FÁCIL